

Atlas 2006 Midi-Pyrénées

CARTOGRAPHIE REGIONALE
DES PRINCIPALES STRUCTURES
DU SPECTACLE VIVANT SUBVENTIONNEES
PAR LE MINISTRE DE LA CULTURE
ET DE LA COMMUNICATION

Antoine Chotard
Adrien Le Vaillant
juillet 2008



Les liens hypertexte de cet atlas facilitent l'accès ses différentes parties,
il vous suffit de cliquer sur les [titres surlignés](#)



CHIFFRES CLES 2006

- Synthèse des financements du MCC et des collectivités territoriales [p.2](#)
- Répartition territoriale des aides MCC [p.3](#)

TERRITOIRE

- Repères socio-démographiques [p.4](#)
- Intercommunalité et indice de jeunesse [p.5](#)

LIEUX DE PRODUCTION-CREATION

- Localisation géographique des 10 lieux [p.6](#)
- Financements publics 2006 [p.7](#)

LIEUX DE DIFFUSION

- Localisation géographique des 18 lieux [p.8](#)
- Financements publics 2006 [p.9](#)

FESTIVALS

- Localisation géographique des 12 festivals [p.10](#)
- Financements publics 2006 [p.11](#)

EQUIPES ARTISTIQUES INDEPENDANTES

- Localisation géographique des 55 équipes [p.12](#)
- Type d'aides MCC accordées aux équipes [p.13](#)
- Financements publics 2006 [p.14](#)

LIEUX D'ENSEIGNEMENT ET DE FORMATION

- Localisation géographique des 11 établissements [p.16](#)
- Financements publics 2006 [p.17](#)

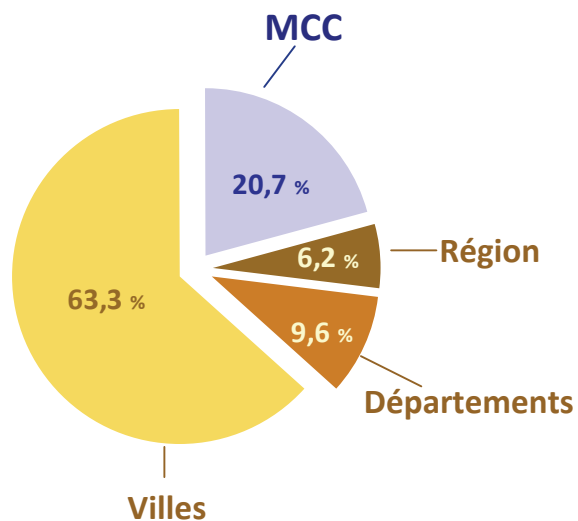
RESSOURCES ET AUTRES RESEAUX

- Financements publics 2006 [p.18](#)

Chiffres-clés 2006

SYNTHESE DES FINANCEMENTS MCC ET COLLECTIVITES TERRITORIALES

Sources : DRAC Midi-Pyrénées / DMDTS - 2006



		Total MCC	Total Financements publics	% MCC	% Région	% Département	% Ville	% Total
		en euros	en euros					
7 lieux de PRODUCTION - CREATION		7 559 068	41 524 136	18,2	5,0	1,6	75,3	100
1 Opéra		2 840 000	24 660 000	11,5	2,5	0,0	86,0	100
2 Orchestres		1 580 000	9 472 000	16,7	7,3	0,8	75,2	100
1 Centre dramatique national (CDN)		2 452 500	5 303 271	46,2	8,2	3,4	42,2	100
1 Centre de création musicale (CCM)		99 000	226 445	43,7	17,7	26,5	12,1	100
1 CNAR		230 000	1 074 600	21,4	12,1	10,4	56,1	100
1 Pôle Cirque		358 000	787 820	45,4	19,0	27,9	7,6	100
18 lieux de DIFFUSION		3 418 068	9 983 857	34,2	12,4	10,2	41,7	100
3 Scènes nationales		1 667 568	3 929 336	42,4	10,7	16,5	30,4	100
6 Scènes de musiques actuelles (SMAC)		382 000	877 004	43,6		56,3		100
1 Centre de développement chorégraphique (CDC)		327 000	670 009	48,8	15,6	0,0	35,6	100
8 Autres lieux de diffusion		1 041 500	4 507 508	23,1	14,2	7,2	55,6	100
12 FESTIVALS		714 000	2 534 905	28,2	30,4	19,7	21,7	100
9 Musique	4 Musique / art lyrique	423 000	1 464 051	28,9	29,9	13,8	27,4	100
	5 Musiques actuelles	203 000	644 854	31,5	36,2	25,8	6,5	100
1 Théâtre	1 Théâtre	25 000	80 000	31,3	12,5	18,8	37,5	100
1 Arts de la Rue		25 000	196 000	12,8	19,4	28,6	39,3	100
1 Pluridisciplinaire		38 000	150 000	25,3	34,7	40,0	0,0	100
55 EQUIPES ARTISTIQUES INDEPENDANTES		1 766 000	3 192 580	55,3	20,9	10,4	13,4	100
15 Ensembles musicaux	7 Musique / art lyrique	403 000	827 788	48,7	25,2	10,7	15,4	100
	8 Musiques actuelles	108 000	163 200	66,2	19,0	6,6	8,3	100
27 Cies Théâtre et spectacles	14 Théâtre	546 000	888 645	61,4	19,0	9,6	10,0	100
	4 Marionnettes, Mime...	75 000	137 100	54,7	17,5	27,8	0,0	100
	1 Théâtre Jeune Public	8 000	28 000	28,6	17,9	53,6	0,0	100
	2 Arts de la Rue	110 000	202 647	54,3	27,1	14,4	4,2	100
	6 Cirque	166 000	291 000	57,0	25,8	5,2	12,0	100
13 Cies Chorégraphiques		350 000	654 200	53,5	15,1	7,6	23,8	100
SOUS-TOTAL CREATION - PROD / DIFFUSION / FESTIVAL / EQUIPES		13 457 568	57 235 478	23,5	8,3	4,4	63,6	100
9 lieux d'ENSEIGNEMENT et de FORMATION		2 293 500	18 212 779	12,6	0,0	12,4	75,0	100
1 Conservatoire national de région (CNR)		373 000	8 168 676	4,6	0,0	0,0	95,4	100
4 Ecoles nationales de musique (ENM)		948 000	8 951 603	10,6	0,0	25,2	64,2	100
1 CEFEDEM		682 500	682 500	100,0	0,0	0,0	0,0	100
1 CFMI		170 000	170 000	100,0	0,0	0,0	0,0	100
2 Autres lieux de formation et/ou d'insertion		120 000	240 000	50,0	0,0	0,0	50,0	100
9 lieux de RESSOURCES et AUTRES RESEAUX		706 543	3 996 024	17,7	5,0	71,9	5,5	100
5 Agences départementales de développement (AD)		325 352	2 430 069	13,4	1,4	83,4	1,8	100
1 Pôle régional des musiques actuelles		70 500	139 500	50,5	35,8	5,7	7,9	100
1 Centre de musiques et danses traditionnelles		123 000	371 000	33,2	17,5	6,2	43,1	100
2 Autres réseaux		187 691	1 055 455	17,8	4,7	77,1	0,4	100
SOUS-TOTAL ENSEIGNEMENT / RESSOURCES et AUTRES RESEAUX		3 000 043	22 208 803	13,5	0,9	23,1	62,5	100
TOTAL ensemble des réseaux et programmes		16 457 611	79 444 281	20,7	6,2	9,6	63,3	100

Chiffres-clés 2006 (2)

REPARTITION TERRITORIALE DES AIDES MCC

	Subventions allouées			Euros par habitants			Répartition financière sur le territoire (Total MCC)
	Total MCC	Subventions DRAC	Crédits centraux	Total MCC	Subventions DRAC	Crédits centraux	
Subventions MCC France entière	648 048 180	323 422 924	324 625 256	10,3	5,1	5,2	
Subventions MCC sur la région	16 457 611	16 299 111	158 500	6,0	5,9	0,1	100%
Subventions MCC en Ariège (09)	471 800	471 800	0	3,2	3,2	0,0	3%
Subventions MCC en Aveyron (12)	418 536	418 536	0	1,5	1,5	0,0	3%
Subventions MCC dans le Gers (32)	11 781 155	11 622 655	158 500	65,5	64,6	0,9	72%
Subventions MCC en Haute-Garonne (31)	440 500	440 500	0	0,4	0,4	0,0	3%
Subventions MCC dans le Lot (46)	502 000	502 000	0	3,0	3,0	0,0	3%
Subventions MCC en Hautes-Pyrénées (65)	1 113 123	1 113 123	0	4,8	4,8	0,0	7%
Subventions MCC dans le Tarn (81)	1 277 170	1 277 170	0	3,5	3,5	0,0	8%
Subventions MCC en Tarn-et-Garonne (82)	453 327	453 327	0	2,0	2,0	0,0	3%

Sources : DRAC Midi-Pyrénées / DMDTS - 2006

Territoire (1)

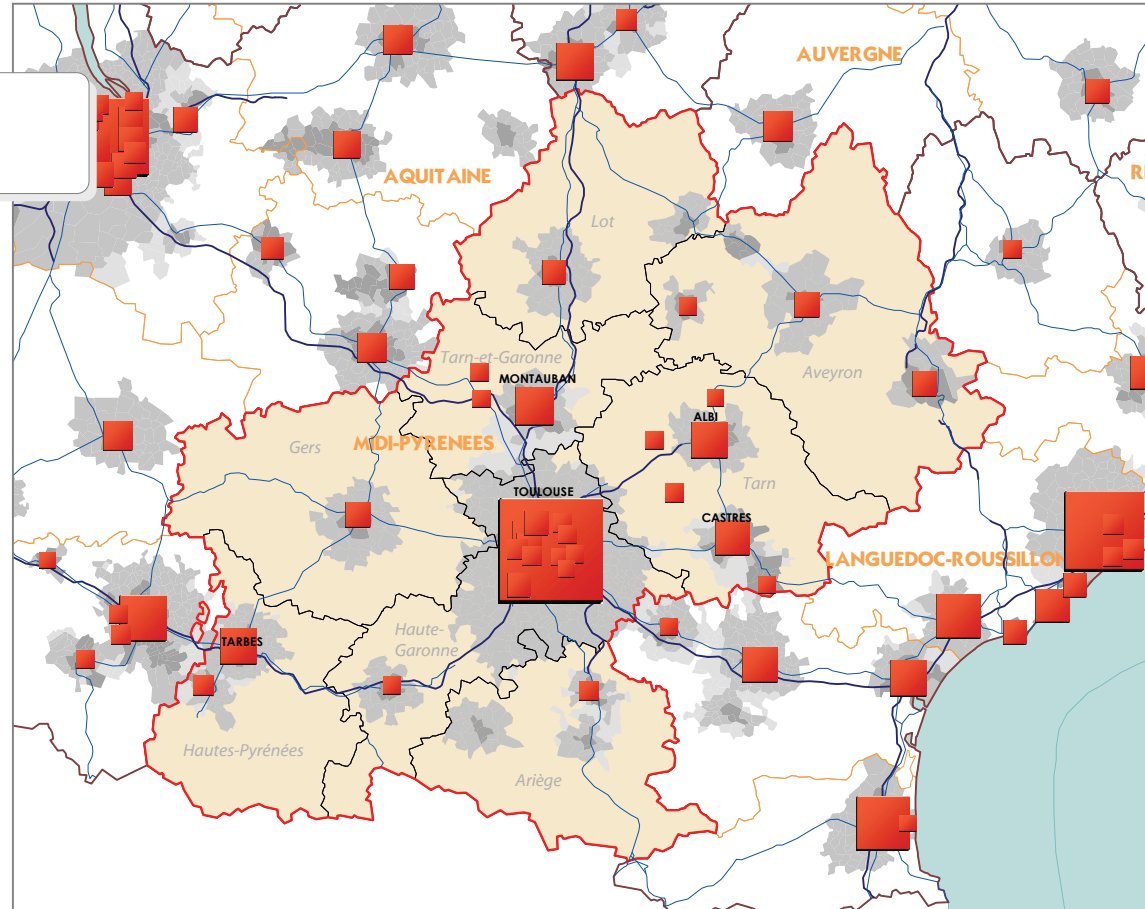
REPERES SOCIO-DEMOGRAPHIQUES

Sources : Insee, Recensements de la population, Estimations de population 1999/2006

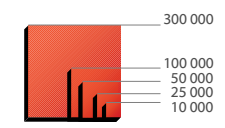
CHIFFRES-CLES
par département

Préfectures	Population sans double compte (estimations localisées au 01/01/2006)	Variation de la population entre 1999 et 2005	Villes de + de 10 000 hab. (RGP 1999)	Chômage (estimation au 31/01/2007)	Revenu salarial moyen en 2005	Emploi salarié par secteur d'activité (au 31/12/2006)					
						Agriculture	Industrie	Construction	Tertiaire	TOTAL	
09 Ariège	FOIX	147 000	+ 7,1%	1	8,7%	nd	6,0%	16,1%	8,0%	70,0%	100%
12 Aveyron	RODEZ	271 499	+ 2,8%	3	5,2%	nd	12,4%	16,2%	7,7%	63,8%	100%
31 Haute-Garonne	TOULOUSE	1 169 497	+ 12,0%	13	8,9%	nd	1,6%	14,1%	7,0%	77,3%	100%
32 Gers	AUCH	179 999	+ 4,4%	1	5,7%	nd	15,3%	10,5%	7,8%	66,4%	100%
46 Lot	CAHORS	168 500	+ 5,2%	1	7,5%	nd	9,8%	16,0%	8,9%	65,3%	100%
65 Hautes-Pyrénées	TARBES	230 499	+ 3,5%	2	8,9%	nd	4,7%	11,7%	7,6%	75,9%	100%
81 Tarn	ALBI	364 999	+ 6,3%	6	9,9%	nd	6,3%	16,2%	7,4%	70,2%	100%
82 Tarn-et-Garonne	MONTAUBAN	222 999	+ 8,2%	3	9,9%	nd	8,8%	13,0%	8,3%	69,9%	100%
REGION	TOULOUSE	2 754 992 (8ème sur 26)	+ 8%	30	8,5%	16 856 €	5,5%	14,2%	7,5%	72,8%	100%
	France métrop.	61 167 000	+ 4,7%		8,4%	17 819 €	3,3%	15,4%	6,6%	74,7%	100%

STRUCTURATION URBAINE
de Midi-Pyrénées



Population des communes de + de 10 000 habitants (RGP 99)



toulouse: Communes de + de 50 000 habitants

Aires urbaines

- Pôles Urbains
- Com. périurbaines
- Com. multi polarisées
- Com. de l'espace rural

Selon l'INSEE, une aire urbaine correspond au regroupement d'un pôle urbain (unité urbaine comptant au moins 5000 emplois) et d'une couronne périurbaine composée de communes rurales ou d'unités urbaines dont au moins 40% de la population résidente ayant un emploi travaille dans le pôle urbain ou dans les communes attirées par ce pôle. Plus simplement, l'aire urbaine constitue un vrai bassin de vie au sein duquel les relations entre communes sont renforcées par les migrations domicile-travail des habitants.

Réseau Routier

- Autoroutes
- Réseau national

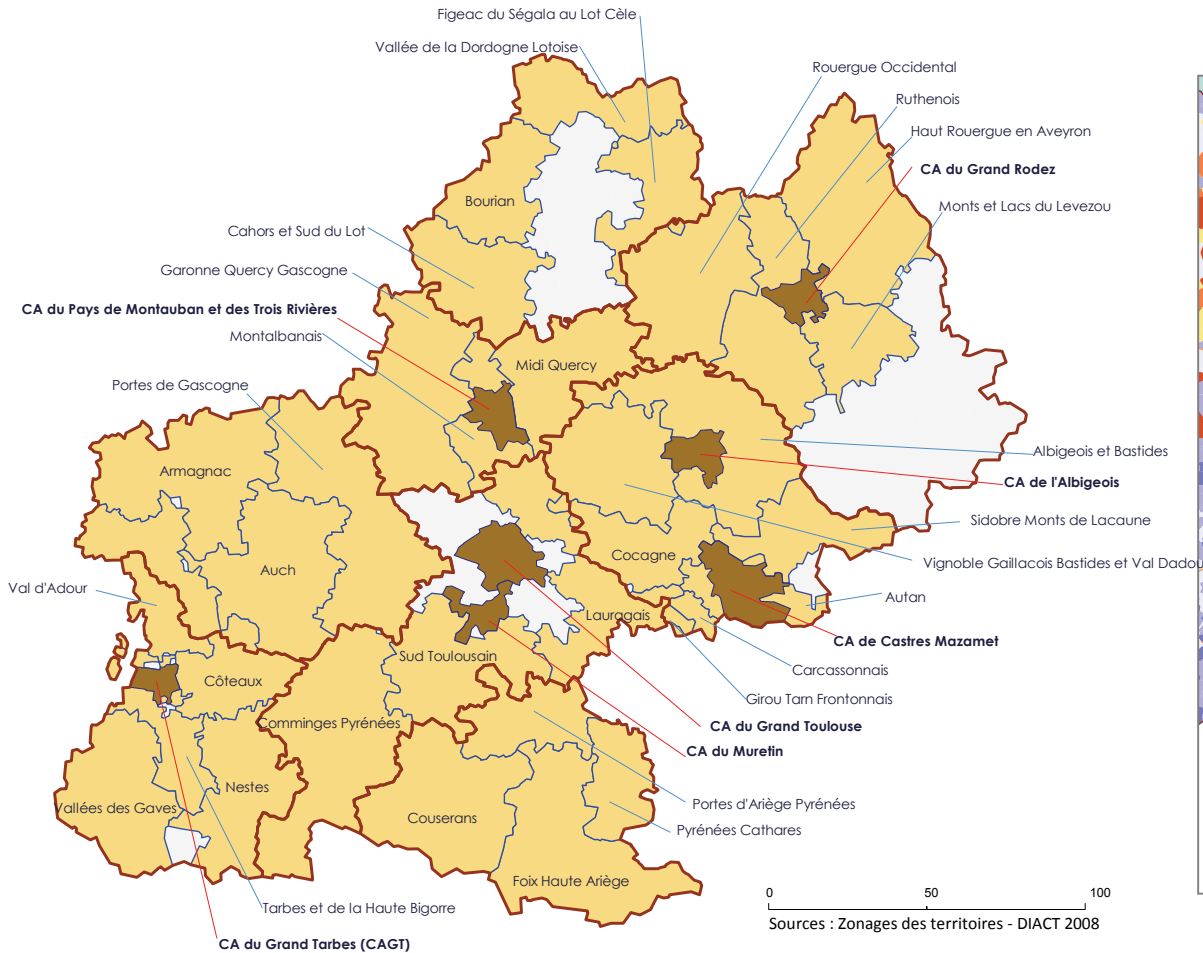
Territoire (2)

INTERCOMMUNALITE et INDICE DE JEUNESSE

COMMUNAUTES URBAINES,
COMMUNAUTES D'AGGLOMERATION et PAYS
de Midi-Pyrénées
au 1er janvier 2007

Retrouvez les fiches d'identité
des territoires sur le site d'ETD
www.paysagglomerations.com

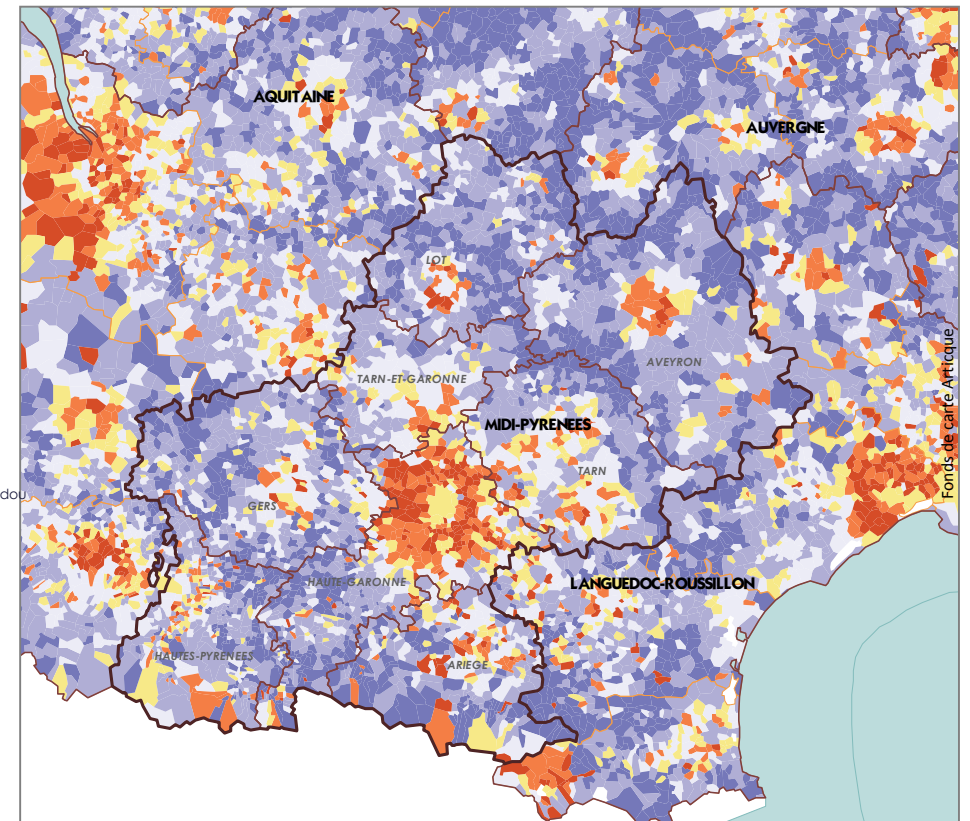
- Communautés urbaines et d'agglomération (CU et CA)
- Périmètre des départements
- Pays



INDICE DE JEUNESSE
en Midi-Pyrénées - 1999

L'indice de jeunesse mesure le rapport entre
les moins de 20 ans et les plus de 60 ans.
Plus le chiffre de ce rapport est élevé plus la
population est jeune.

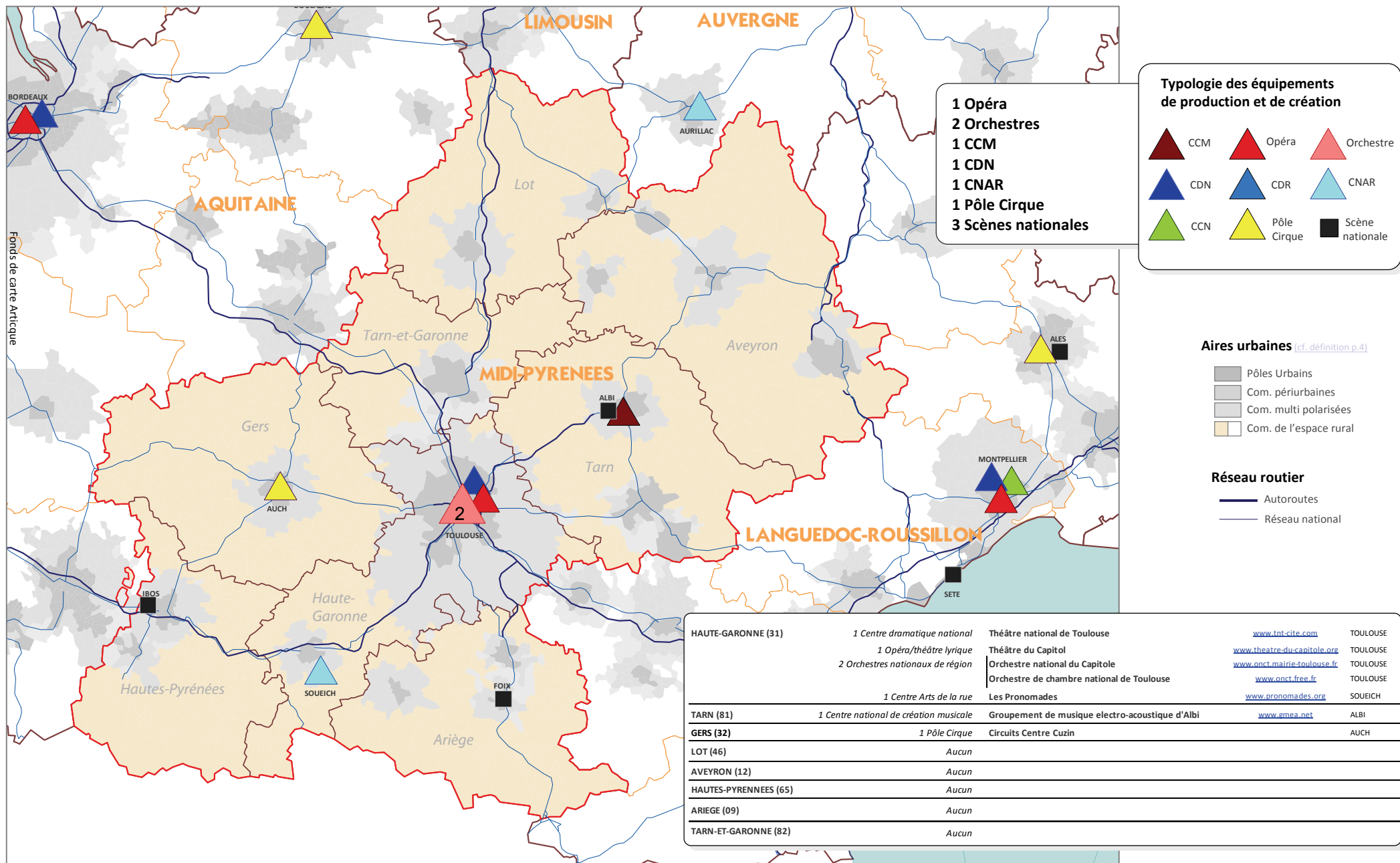
- Veillantissant**
 - Inférieur à 0,5
 - De 0,5 à 0,75
 - De 0,75 à 1
- Stable**
 - De 1 à 1,25
 - De 1,25 à 1,5
- Jeune**
 - Supérieur à 1,5



Sources : Insee (Recensements de la population, État Civil, Estimations de population 1999)

Lieux de production-création (1)

LOCALISATION GEOGRAPHIQUE DES 10 LIEUX



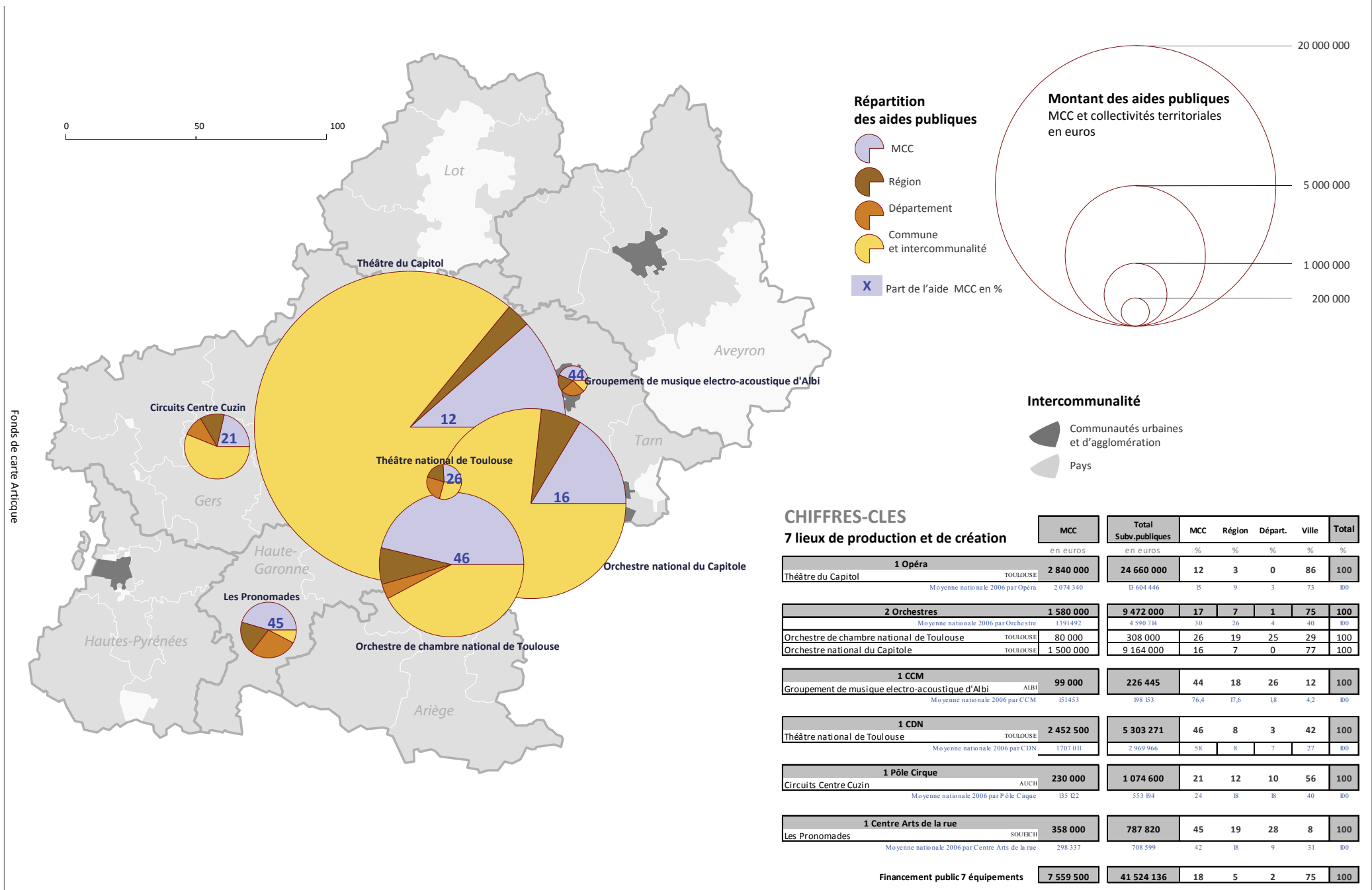
Sources : DRAC Midi-Pyrénées / DMDTS - 2006

Lieux de production-création (2)

FINANCEMENTS PUBLICS 2006 (hors scènes nationales détaillées en page 9)

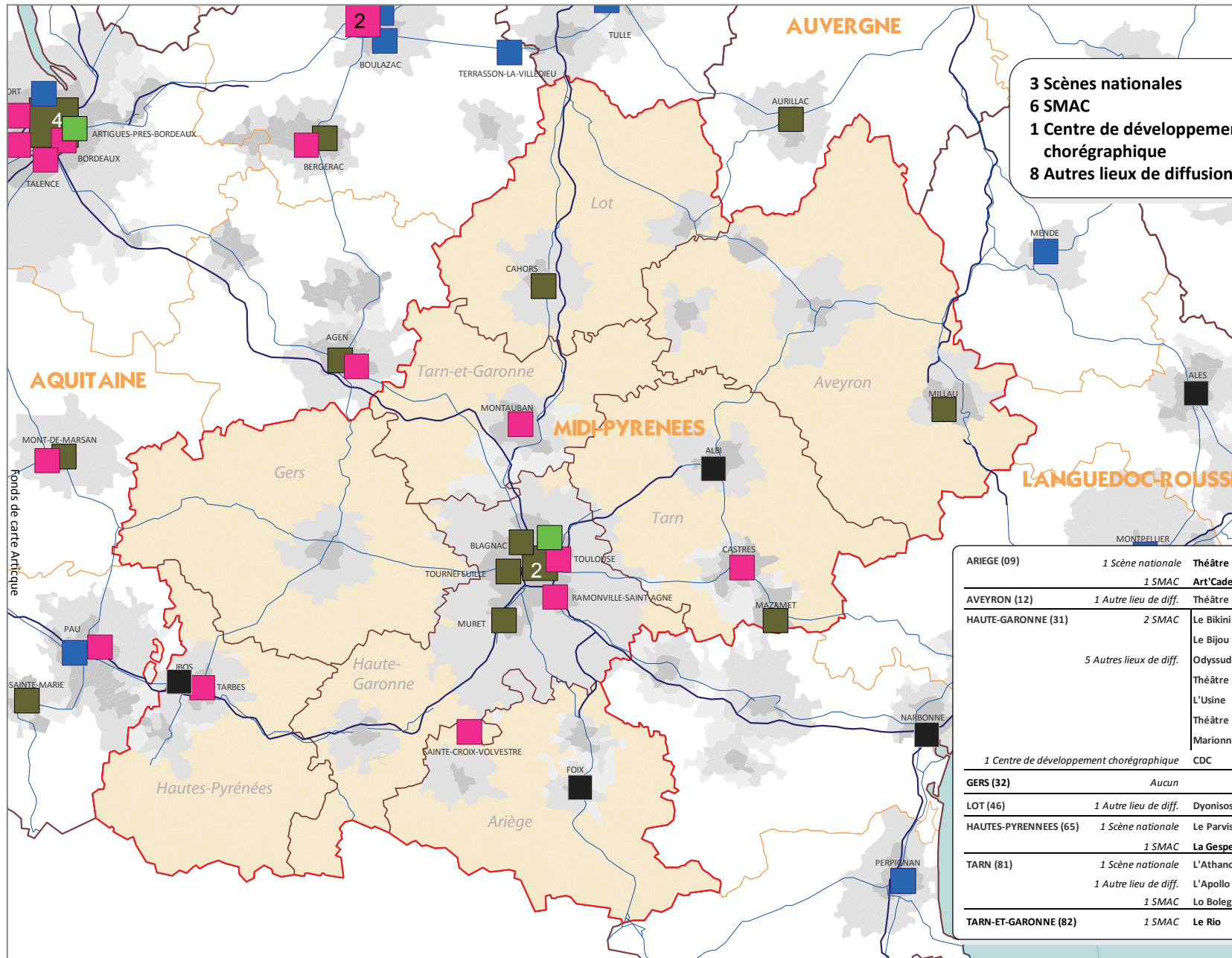
Midi-Pyrénées

CARTOGRAPHIE REGIONALE DES PRINCIPALES STRUCTURES DU SPECTACLE VIVANT
SUBVENTIONNEES PAR LE MINISTERE DE LA CULTURE ET DE LA COMMUNICATION



Lieux de diffusion (1)

LOCALISATION GEOGRAPHIQUE DES 18 LIEUX



3 Scènes nationales
6 SMAC
1 Centre de développement chorégraphique
8 Autres lieux de diffusion

Typologie des équipements de diffusion

- Scène nationale
- Scène conventionnée
- SMAC
- Centre de développement chorégraphique
- Autre lieu de diffusion

Aires urbaines (cf. définition p.4)

- Pôles Urbains
- Com. périurbaines
- Com. multi polarisées
- Com. de l'espace rural

Réseau routier

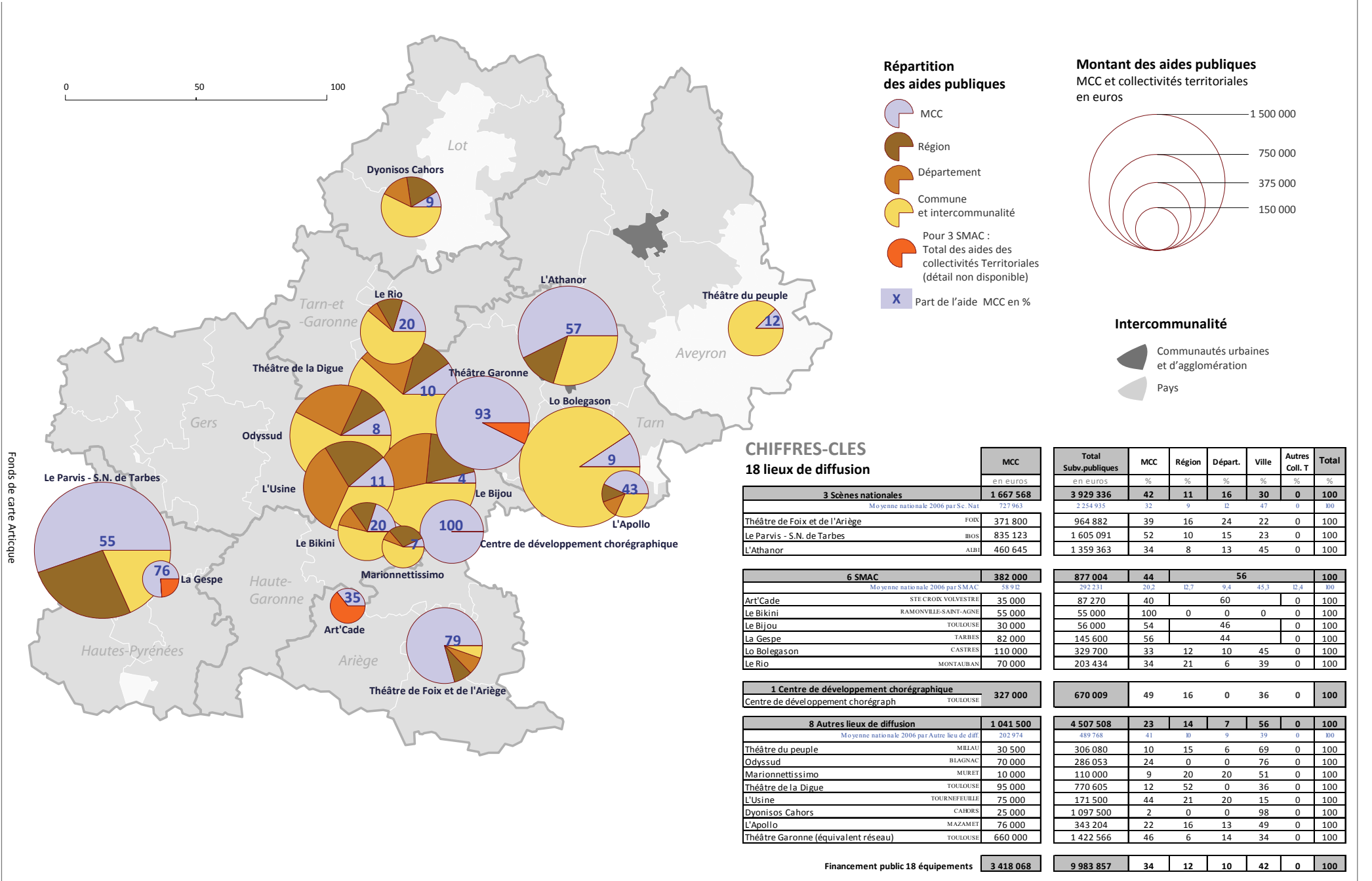
- Autoroutes
- Réseau national

ARIEGE (09)	1 Scène nationale	Théâtre de Foix et de l'Ariège (E)	www.estive.com	FOIX
	1 SMAC	Art'CADE	www.art-cade.com	SAINTE-CROIX-VOLVESTRE
AVEYRON (12)	1 Autre lieu de diff.	Théâtre du Peuple	www.maisondupeuplemillau.fr	MILLAU
HAUTE-GARONNE (31)	2 SMAC	Le Bikini	www.lebikini.com	RAMONVILLE-SAINT-AGNE
		Le Bijou	www.le-bijou.net	TOULOUSE
	5 Autres lieux de diff.	Odysud	www.odysud.com	BLAGNAC
		Théâtre de la Digue	www.ladigue.org	TOULOUSE
		L'Usine	www.lusine.net	TOURNEFEUILLE
		Théâtre Garonne	www.theatregaronne.com	TOULOUSE
1 Centre de développement chorégraphique	CDC	www.cdctoulouse.com	TOULOUSE	
1 SMAC	Marionnettissimo	www.marionnettissimo.com	MURET	
GERES (32)	Aucun			
LOT (46)	1 Autre lieu de diff.	Dyonisos Cahors	www.mairie-cahors.fr	CAHORS
HAUTES-PYRENEES (65)	1 Scène nationale	Le Parvis - S-N de Tarbes	www.parvis.net	IBOS
	1 SMAC	La Gespe	www.lagespe.com	TARBES
TARN (81)	1 Scène nationale	L'Athantor	www.sn-albi.fr	ALBI
	1 Autre lieu de diff.	L'Apollo	www.espace-apollo.com	MAZAMET
		1 SMAC	Lo Bolegason	www.bolegason.org
TARN-ET-GARONNE (82)	1 SMAC	Le Rio	www.rio-grande.com	MONTAUBAN

Sources : DRAC Midi-Pyrénées / DMDTS - 2006

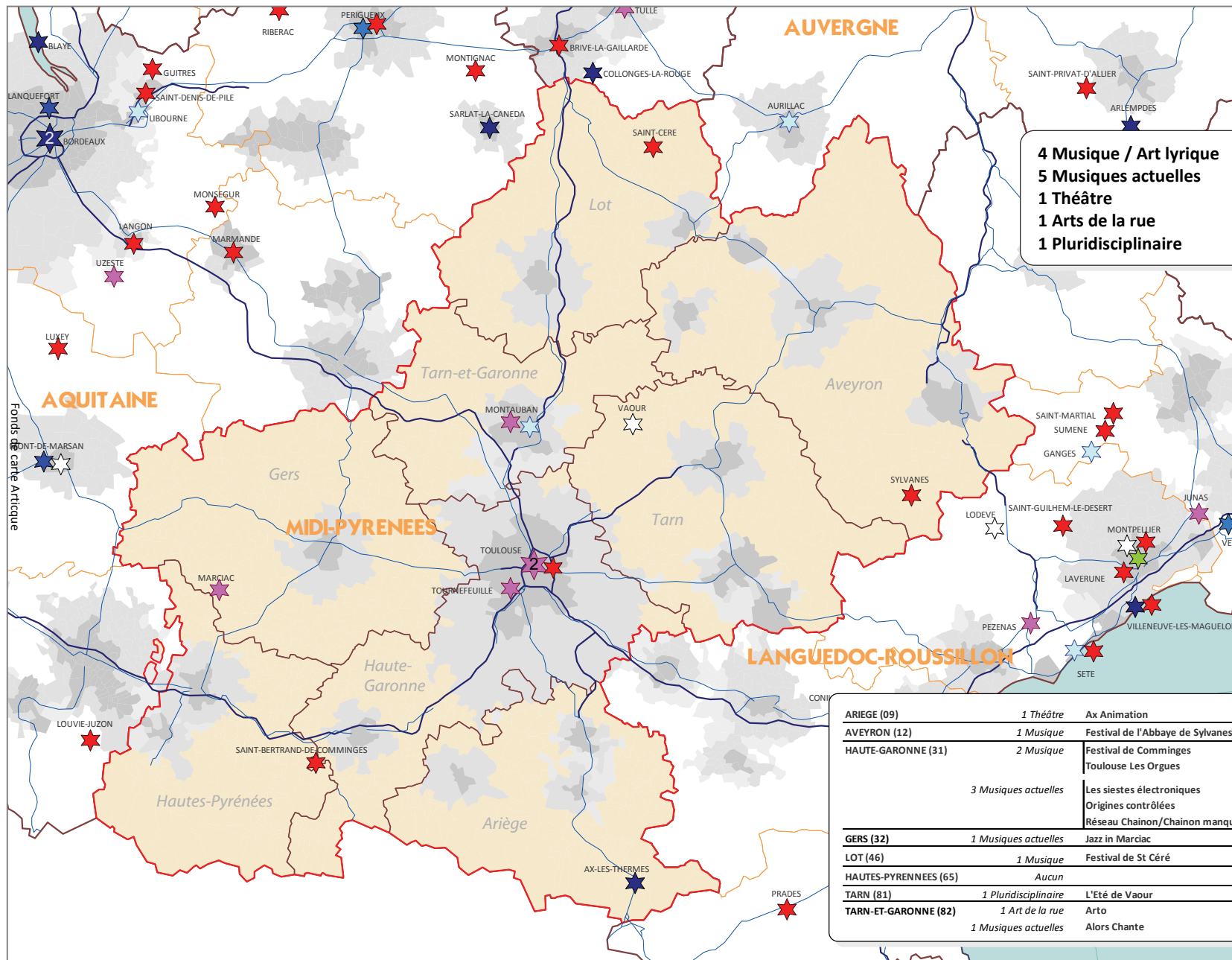
Lieux de diffusion (2)

FINANCEMENTS PUBLICS 2006



Festivals (1)

LOCALISATION GEOGRAPHIQUE DES 12 FESTIVALS



Typologie des festivals

- ★ Musique / Art lyrique
- ★ Musiques actuelles
- ★ Théâtre
- ★ Théâtre jeune Public
- ★ Théâtre Autres (marionnettes, mime, conte, etc.)
- ★ Art de la Rue
- ★ Cirque
- ★ Danse
- ★ Pluridisciplinaire

Aires urbaines (cf. définition p.4)

- Pôles Urbains
- Com. périurbaines
- Com. multi polarisées
- Com. de l'espace rural

Réseau routier

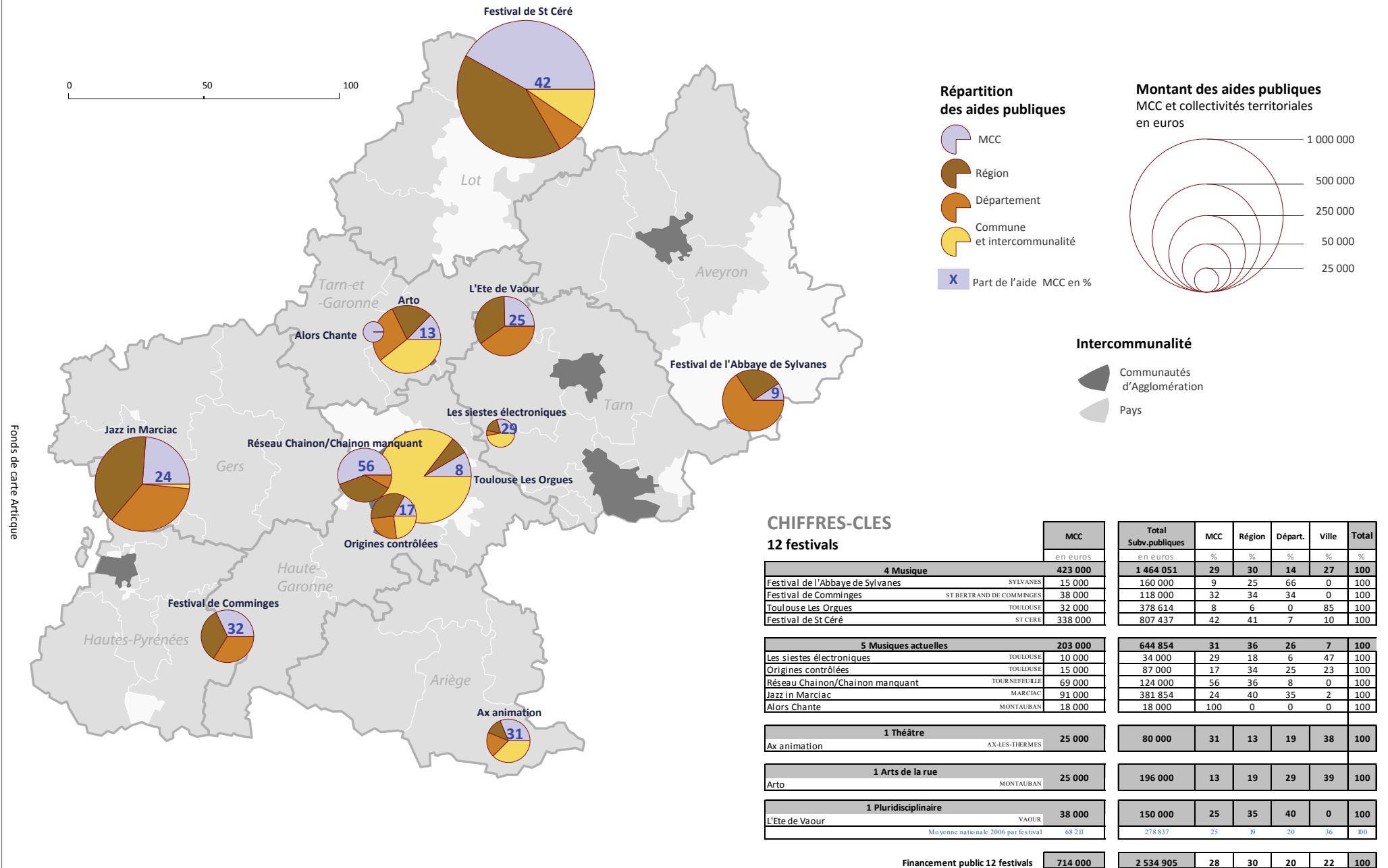
- Autoroutes
- Réseau national

ARIEGE (09)	1 Théâtre	Ax Animation	www.ax-animation.com	AX-LES-THERMES
AVEYRON (12)	1 Musique	Festival de l'Abbaye de Sylvanes	www.sylvanes.com	SYLVANES
HAUTE-GARONNE (31)	2 Musique	Festival de Comminges	www.festival-du-comminges.com	St Bertrand de Comminges
		Toulouse Les Orgues	www.toulouse-les-orgues.org	TOULOUSE
	3 Musiques actuelles	Les siestes électroniques	www.les-siestes-electroniques.com	TOULOUSE
		Origines contrôlées	www.origines-controlees.tacticollectif.org	TOULOUSE
		Réseau Chaïnon/Chaïnon manquant	www.reseau-chaïnon.com	TOURNEFEUILLE
GERS (32)	1 Musiques actuelles	Jazz in Marciac	www.jazzinmarciac.com	MARCIAC
LOT (46)	1 Musique	Festival de St Céré	www.opera-eclate.com	SAINT CERÉ
HAUTES-PYRENEES (65)	Aucun			
TARN (81)	1 Pluridisciplinaire	L'Eté de Vaour	www.etedevaour.org	VAOUR
TARN-ET-GARONNE (82)	1 Art de la rue	Arto	www.festivalramonville-arto.fr	MONTAUBAN
		1 Musiques actuelles	Alors Chante	www.alorschante.com

Sources : DRAC Midi-Pyrénées / DMDTS - 2006

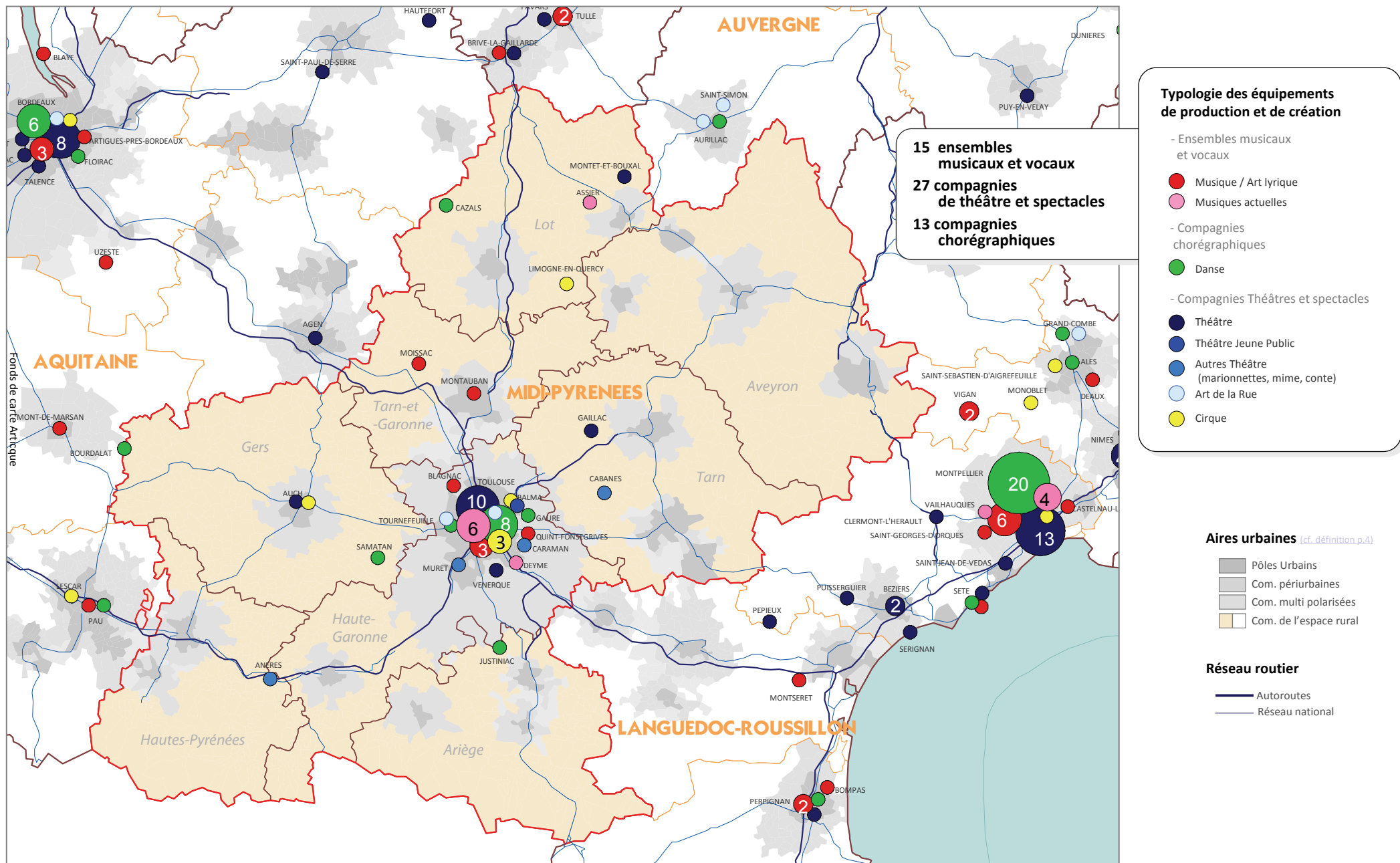
Festivals (2)

FINANCEMENTS PUBLICS 2006



Équipes artistiques indépendantes (1)

LOCALISATION GEOGRAPHIQUE DES 55 EQUIPES

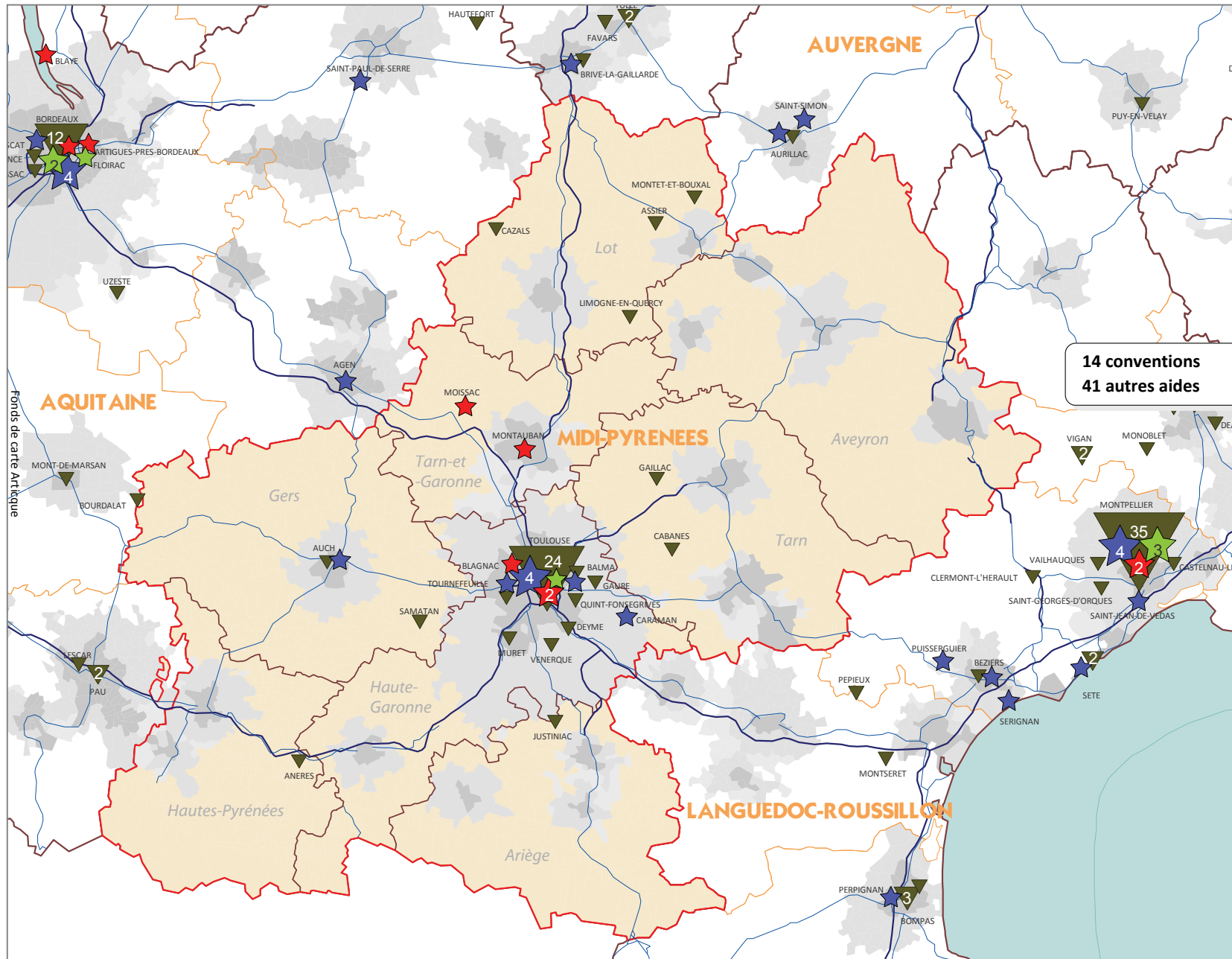


Sources : DRAC Midi-Pyrénées / DMDTS - 2006

[Retour au sommaire](#)

Équipes artistiques indépendantes (2)

TYPE D'AIDES MCC ACCORDEES AUX EQUIPES



Typologie des aides accordées aux équipes artistiques

Conventions :

- ★ aux ensembles musicaux et vocaux
- ★ aux compagnies chorégraphiques
- ★ aux compagnies Théâtres et spectacles

▼ Autres aides dont :

- Aide à la compagnie
- Aide au projet
- Aide à la structuration
- Aide à la production

Aires urbaines (cf. définition p.4)

- Pôles Urbains
- Com. périurbaines
- Com. multi polarisées
- Com. de l'espace rural

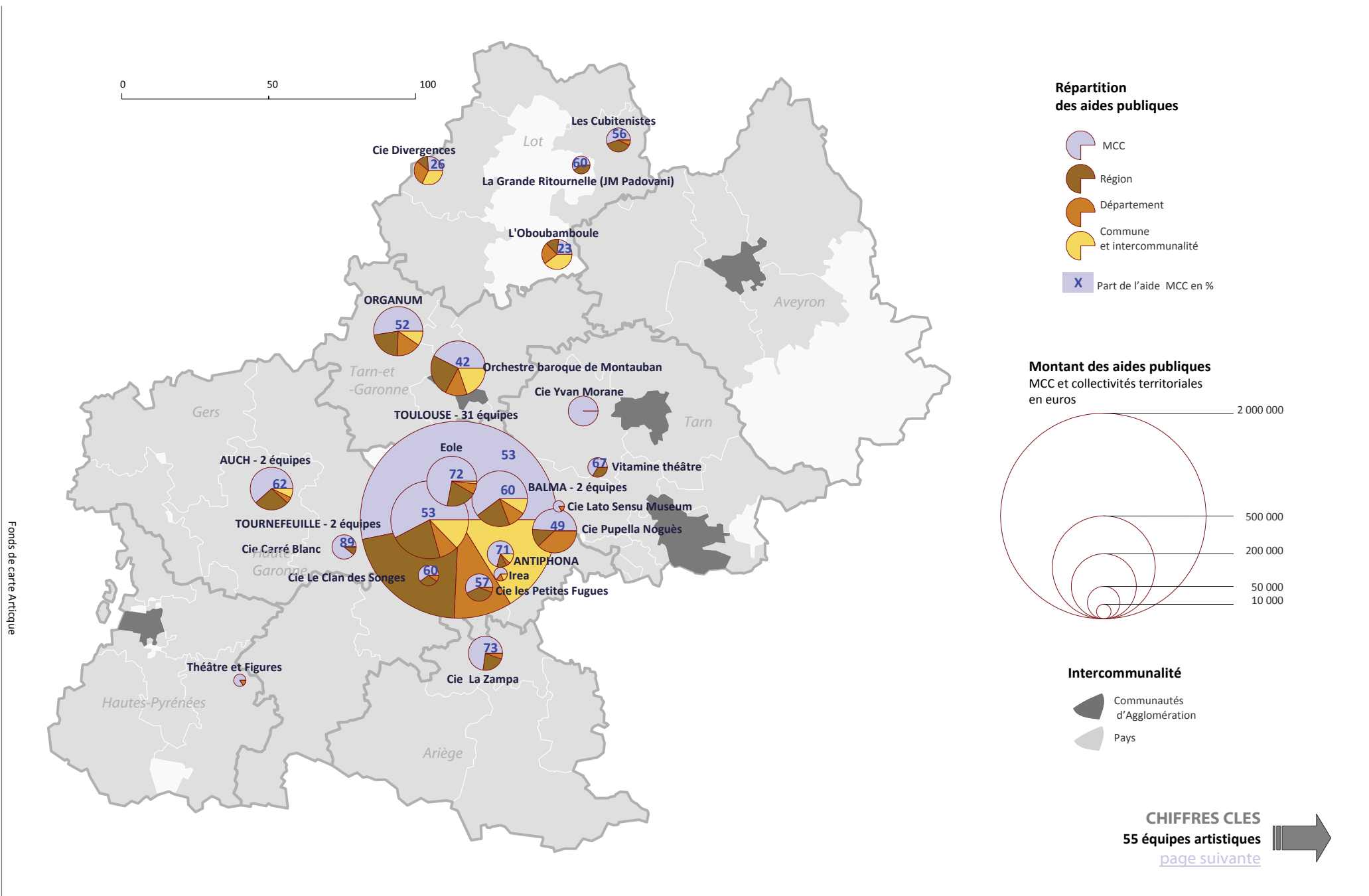
Réseau routier

- Autoroutes
- Réseau national

Sources : DRAC Midi-Pyrénées / DMDTS - 2006

Équipes artistiques indépendantes (3)

FINANCEMENTS PUBLICS 2006



Fonds de carte Artique

Équipes artistiques indépendantes (4)

FINANCEMENTS PUBLICS 2006 (suite)

	Discipline	Type d'Aide	MCC	Total Subv.publiques	MCC	Reg	Dpt	Ville	Total
			en euros		%	%	%	%	%
15 ensembles musicaux et lyriques			511 000	990 988	52	24	10	14	100
Moyenne nationale 2006 par Ensemble musical et vocal			44 701	89 031	50	22	11	16	100
Eole	BLAGNAC	Musique	Conventions	118 000	72	19	7	2	100
ANTIPHONA	QUINT	Musique	Aide à la structuration	32 500	71	12	5	12	100
Chœur de chambre Les Éléments	TOULOUSE	Musique	Conventions	281 000	41	32	7	20	100
Ensemble baroque de Toulouse	TOULOUSE	Musique	Aide au projet	14 200	35	28	8	28	100
Les Sacqueboutiers	TOULOUSE	Musique	Conventions	126 500	43	22	17	18	100
ORGANUM	MOISSAC	Musique	Conventions	114 294	52	22	16	10	100
Orchestre baroque de Montauban	MONTAUBAN	Musique	Conventions	141 294	42	25	13	20	100
Irea	DEYME	Musiques actuelles	Aide au projet	8 500	65	0	18	18	100
Cie Messieurs Mesdames	TOULOUSE	Musiques actuelles	Aide à la structuration	39 000	59	26	8	8	100
groupe Yelena	TOULOUSE	Musiques actuelles	Aide au projet	14 700	61	20	8	10	100
La Friture Moderne	TOULOUSE	Musiques actuelles	Aide à la structuration	60 500	74	10	7	9	100
La Petite Cie	TOULOUSE	Musiques actuelles	Aide au projet	11 000	73	27	0	0	100
Pulcinella	TOULOUSE	Musiques actuelles	Aide au projet	4 000	100	0	0	0	100
Taxim	TOULOUSE	Musiques actuelles	Aide au projet	10 500	43	29	10	19	100
La Grande Ritournelle (JM Padovani)	ASSER	Musiques actuelles	Aide au projet	15 000	60	40	0	0	100
27 cies de Théâtre et spectacles			863 000	1 505 392	57	22	12	9	100
Moyenne nationale 2006 par Cie dramatique			51 000	97 865	52	20	15	15	100
12 balles dans la peau	TOULOUSE	Arts de la rue	Aide à la production	32 647	31	15	28	26	100
Cie Le Phun	TOURNEFEUILLE	Arts de la rue	Conventions	170 000	59	29	12	0	100
Compagnie 111	BALMA	Cirque	Conventions	118 000	68	21	0	11	100
Baro d'Evel-Cirk Cie	TOULOUSE	Cirque	Aide à la production	28 000	39	54	7	0	100
Boustrophédon	TOULOUSE	Cirque	Aide à la production	14 000	57	43	0	0	100
Lonely circus	TOULOUSE	Cirque	Aide à la production	17 000	71	29	0	0	100
Cie Vent d'Autan	AUCH	Cirque	Conventions	71 000	63	25	4	7	100
L'Oboubambole	MOGNE-EN-QUERCY	Cirque	Aide à la production	43 000	23	14	23	40	100
3BC	TOULOUSE	Théâtre	Aide à la production	23 000	52	35	13	0	100
Cie Ex Abrupto	TOULOUSE	Théâtre	Conventions	205 000	63	17	10	10	100
Cie Jean Seraphin	TOULOUSE	Théâtre	Aide à la production	33 000	55	24	6	15	100
Cie Tatro	TOULOUSE	Théâtre	Conventions	143 245	70	15	0	15	100
Cie X'ici	TOULOUSE	Théâtre	Conventions	72 000	83	10	0	7	100
Groupe Merci	TOULOUSE	Théâtre	Conventions	182 400	49	16	21	13	100
La Catalyse	TOULOUSE	Théâtre	Aide à la production	16 000	63	38	0	0	100
Lato Sensu Museum	TOULOUSE	Théâtre	Aide à la production	11 000	91	9	0	0	100
Les 198 Os	TOULOUSE	Théâtre	Aide à la production	18 800	59	21	11	10	100
Théâtre 2 l'acte	TOULOUSE	Théâtre	Aide à la production	65 000	31	31	23	15	100
Cie Les Petites Fugues	VENERQUE	Théâtre	Aide à la production	35 200	57	38	6	0	100
Cie 9 mars	AUCH	Théâtre	Aide à la production	15 000	53	33	7	7	100
Les Cubitenistes	MONTEI-ET-BOUXAL	Théâtre	Aide à la production	27 000	56	37	7	0	100
Cie Yvan Morane	GAILLAC	Théâtre	autres	42 000	100	0	0	0	100
Cie Pupella Noguès	CARAMAN	marionnettes, j	Conventions	92 000	49	13	38	0	100
Cie Le Clan des Songs	MURET	marionnettes, j	Aide à la production	20 000	60	30	10	0	100
Théâtre et Figures	ANERES	marionnettes, j	Aide à la production	7 100	85	0	15	0	100
Vitamine théâtre	CABANES	marionnettes, j	Aide à la production	18 000	67	33	0	0	100
Plein gaz	BALMA	Théâtre J.P.	Aide à la production	28 000	29	18	54	0	100
13 cies chorégraphiques			350 000	654 200	54	15	8	24	100
Moyenne nationale 2006 par Cie chorégraphique			28 964	56 790	51	21	15	13	100
Cie La Zampa	JUSTINAC	Danse	Aide à la compagnie	55 000	73	22	5	0	100
Cie Lato Sensu Museum	GAURE	Danse	Aide au projet	6 000	83	0	17	0	100
Cie Ballet Actuel	TOULOUSE	Danse	Aide au projet	53 400	19	11	11	59	100
Cie Cave Canem	TOULOUSE	Danse	Aide à la compagnie	69 000	58	22	3	17	100
Cie Dernière Minute	TOULOUSE	Danse	Aide au projet	22 000	45	0	14	41	100
Cie Heddy Maalem	TOULOUSE	Danse	Conventions	145 000	62	17	3	17	100
Cie James Carles	TOULOUSE	Danse	Aide au projet	45 600	22	16	25	36	100
Cie Lastiko	TOULOUSE	Danse	Aide à la compagnie	36 300	69	11	6	15	100
Cie Lili Catharsis	TOULOUSE	Danse	Aide au projet	22 500	44	20	9	27	100
Cie Unber Humber	TOULOUSE	Danse	Aide au projet	17 000	59	29	3	9	100
Cie Emmanuel Grivet	TOURNEFEUILLE	Danse	Aide à la compagnie	116 100	56	10	2	31	100
Cie Carré Blanc	SAMATAN	Danse	Aide à la compagnie	28 000	89	11	0	0	100
Cie Divergences	CAZALS	Danse	Aide au projet	38 300	26	13	29	32	100

CHIFFRES-CLES
55 équipes artistiques

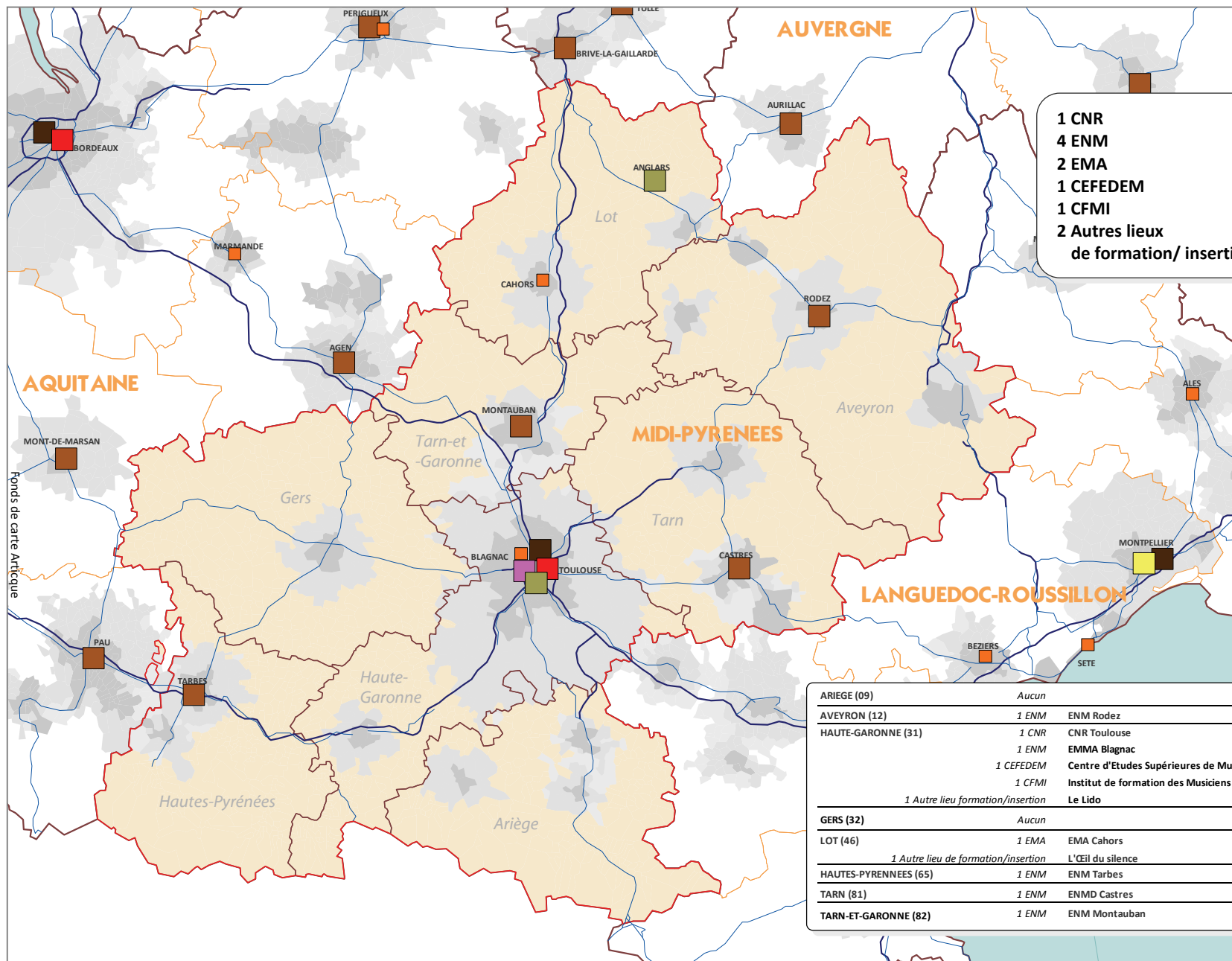
Financement public 55 équipes artistiques **1 724 000**

3 150 580 **55** **21** **11** **14** **100**

[Retour au sommaire](#)

Lieux d'enseignement et de formation (1)

LOCALISATION GEOGRAPHIQUE DES 11 ETABLISSEMENTS



Typologie des établissements d'enseignement artistique et de formation professionnelle

- CNR
- ENM
- EMA
- École de Cirque ou de Marionnettes ou d'Arts de la Rue
- CEFEDEM
- CFMI
- Autres lieux de formation et/ou d'insertion

Aires urbaines (cf. définition p.4)

- Pôles Urbains
- Com. périurbaines
- Com. multi polarisées
- Com. de l'espace rural

Réseau routier

- Autoroutes
- Réseau national

ARIEGE (09)	Aucun		
AVEYRON (12)	1 ENM	ENM Rodez	RODEZ
HAUTE-GARONNE (31)	1 CNR	CNR Toulouse	www.conservatoire.mairie-toulouse.fr TOULOUSE
	1 ENM	EMMA Blagnac	BLAGNAC
	1 CEFEDEM	Centre d'Etudes Supérieures de Musique et de Danse	www.cesmd-toulouse.fr TOULOUSE
	1 CFMI	Institut de formation des Musiciens Intervenant	www.univ-tsl2.fr TOULOUSE
	1 Autre lieu formation/insertion	Le Lido	www.lido-toulouse.com TOULOUSE
GERS (32)	Aucun		
LOT (46)	1 EMA	EMA Cahors	CAHORS
	1 Autre lieu de formation/insertion	L'Œil du silence	www.loeildusilence.com ANGLARS
HAUTES-PYRENEES (65)	1 ENM	ENM Tarbes	TARBES
TARN (81)	1 ENM	ENMD Castres	CASTRES
TARN-ET-GARONNE (82)	1 ENM	ENM Montauban	MONTAUBAN

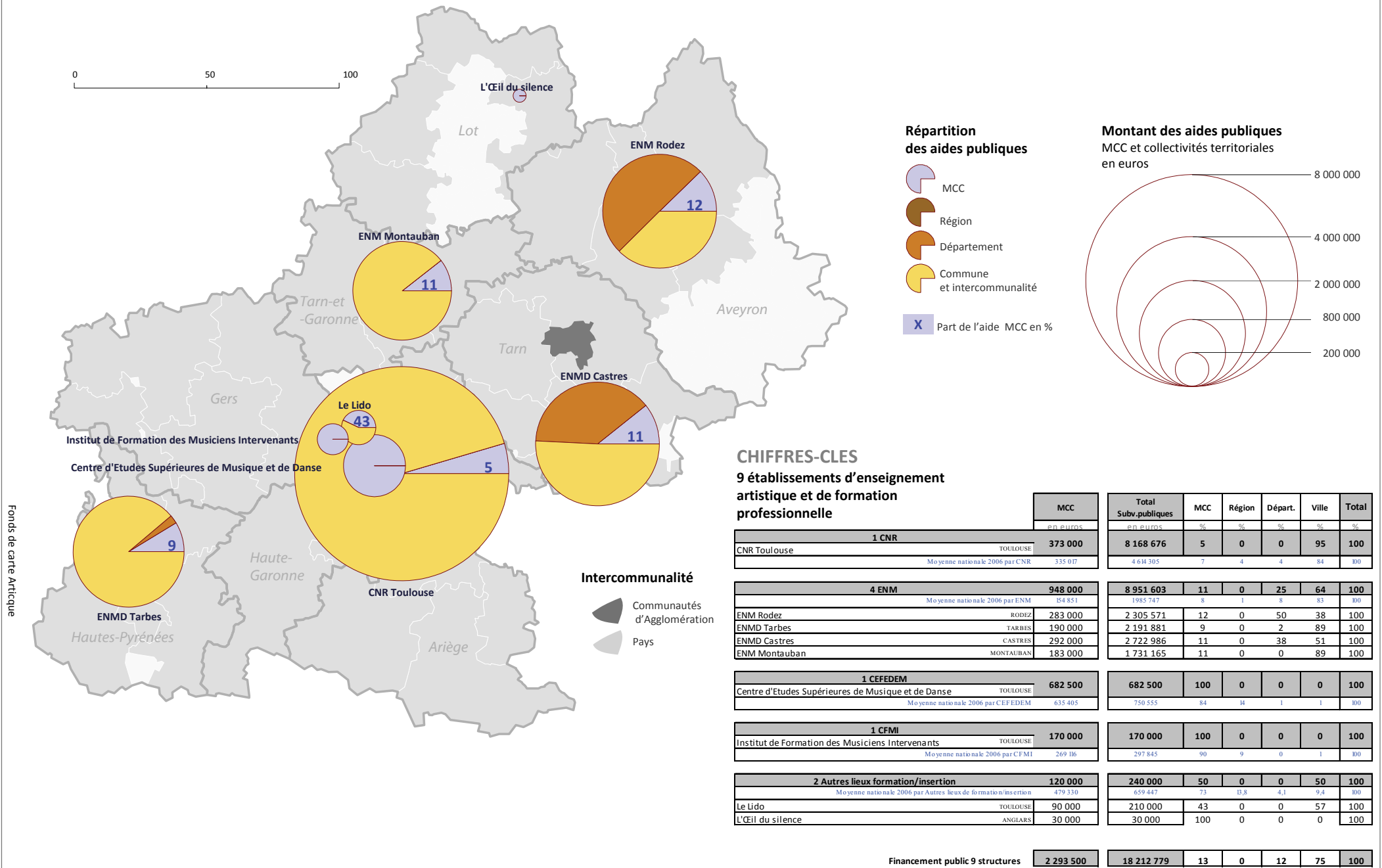
Sources : DRAC Midi-Pyrénées / DMDTS - 2006

Lieux d'enseignement et de formation (2)

FINANCEMENTS PUBLICS 2006

Midi-Pyrénées

CARTOGRAPHIE REGIONALE DES PRINCIPALES STRUCTURES
DU SPECTACLE VIVANT SUBVENTIONNEES PAR LE MINISTERE
DE LA CULTURE ET DE LA COMMUNICATION



Ressources et autres réseaux

FINANCEMENTS PUBLICS 2006

